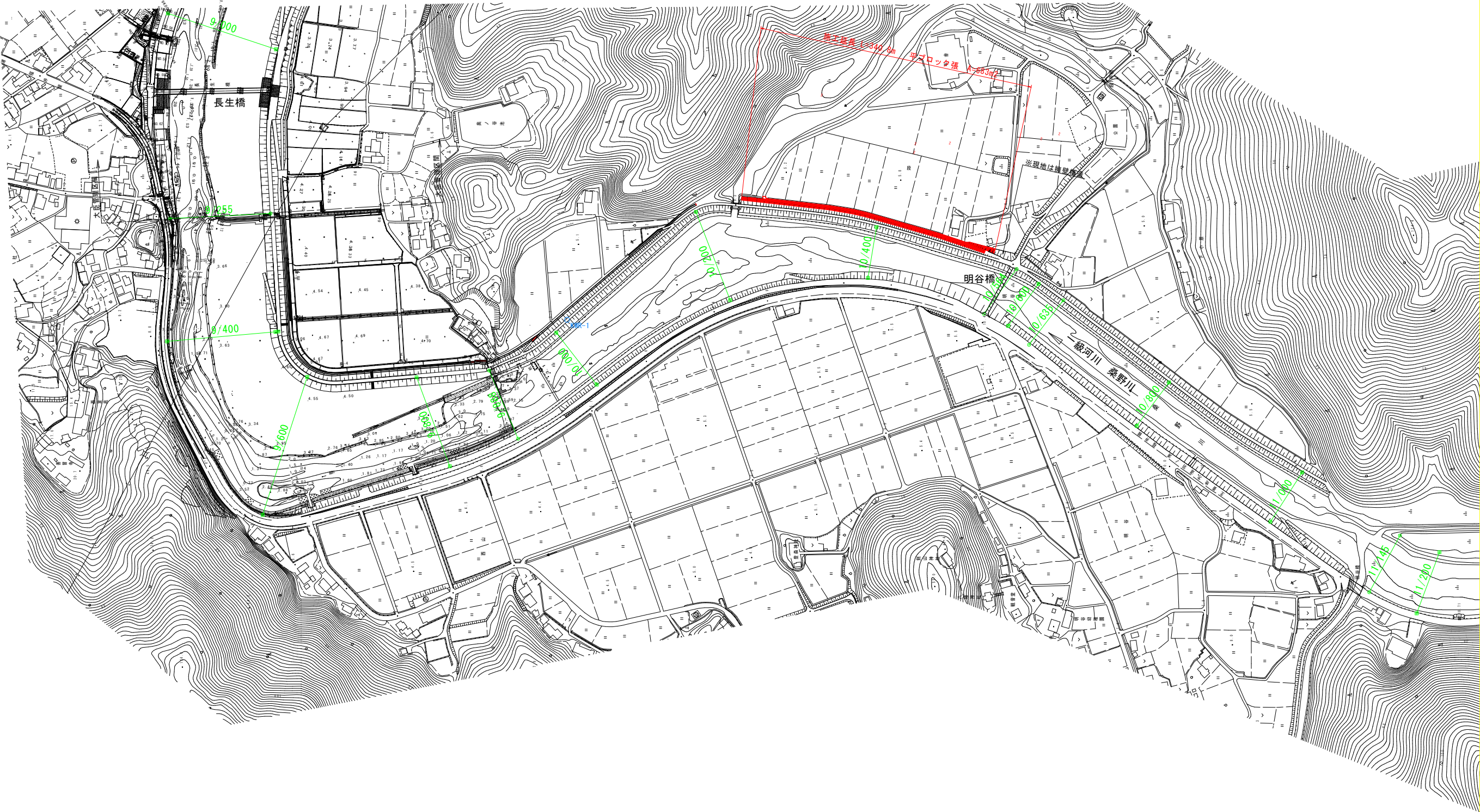


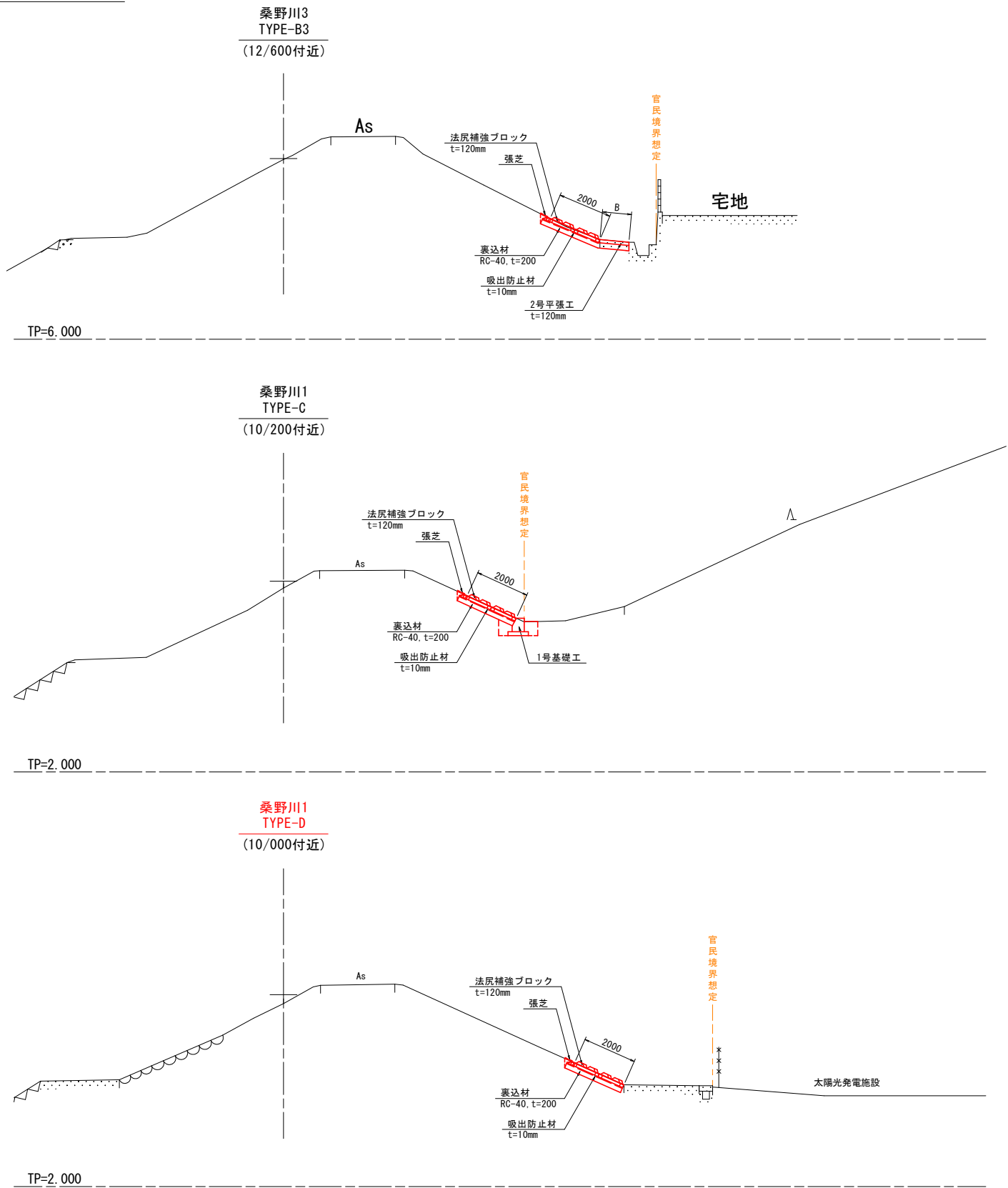
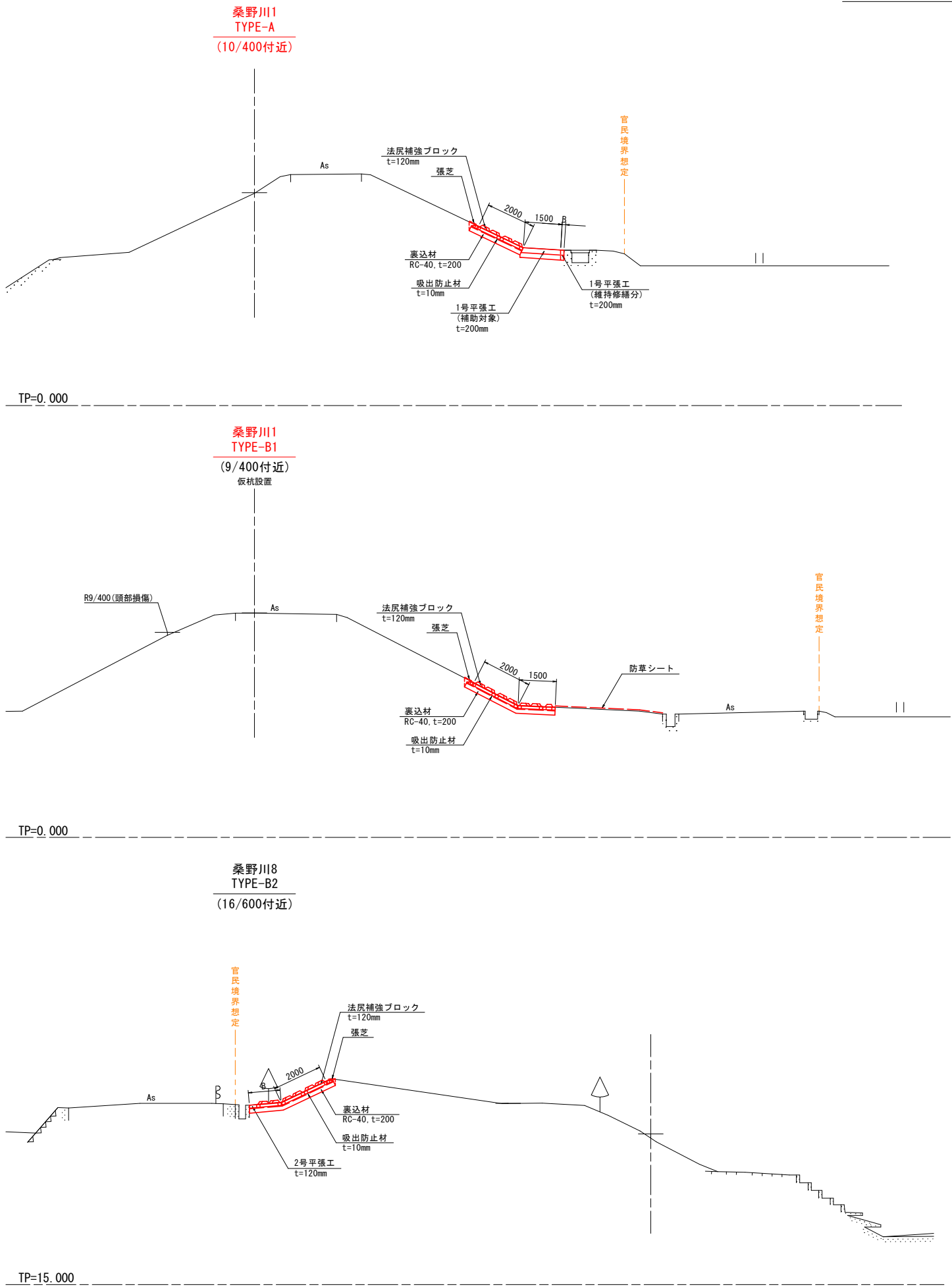
平面図 S=1:2500



〔当初設計図面〕

工 事 名	R7阿土 桑野川 阿南・長生 河川工事(2)		
路線名等	桑野川		
工事箇所	阿南市長生町段(第2分割)		
図 面 名	平面図		
縮 尺	S=1:2500	図面番号	1/6
会 社 名			
事業者名	徳島県南部総合県民局県土整備部(阿南)		

標準断面図 S=1:100



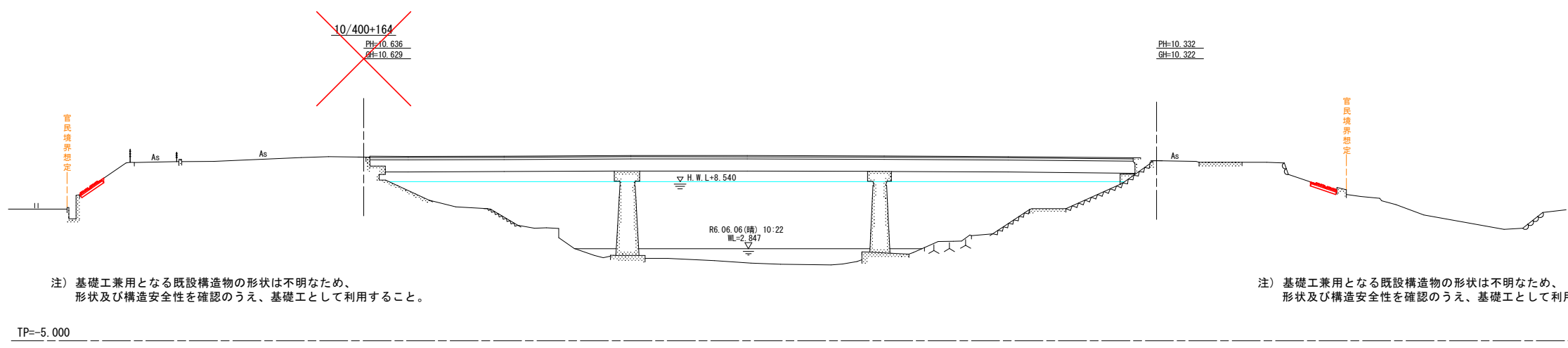
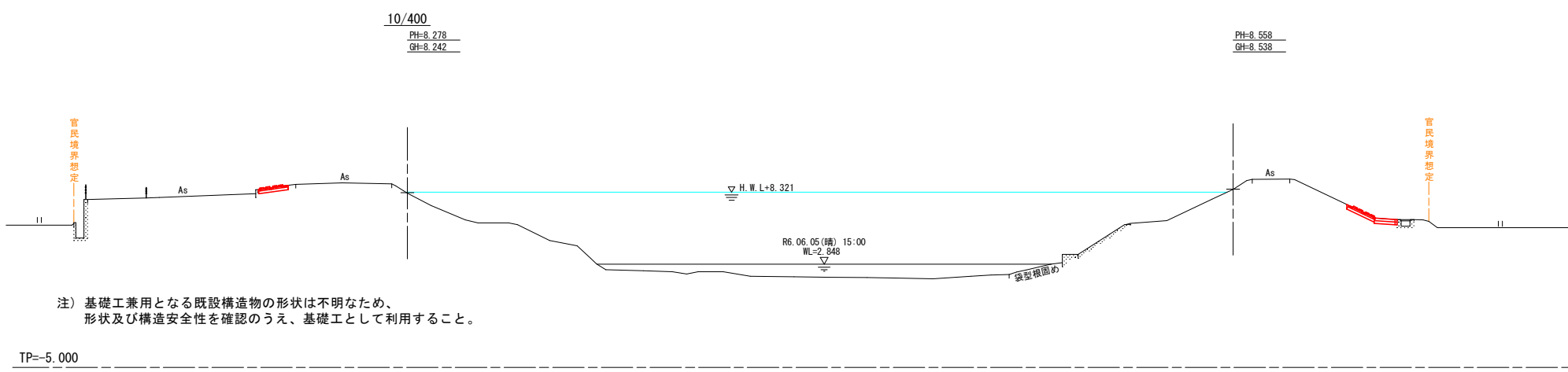
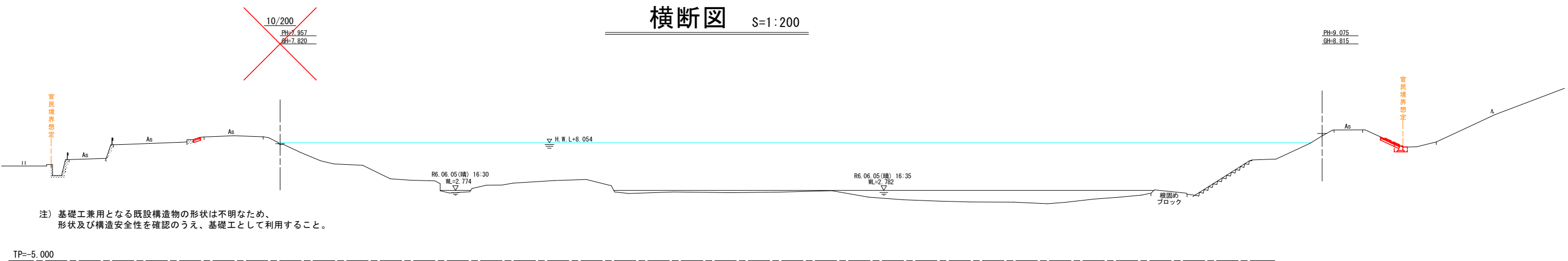
留意事項

- 注1) 官民境界を確認し、本図面(想定)と異なる場合は、補強形式の見直しを行うこと。
注2) 土地利用を確認し、本図面(想定)と異なる土地利用の場合は、補強形式の見直しを行うこと。
注3) 埋設物を含む支障物の確認を行い、必要に応じて撤去・移設計画を行うこと。
注4) 法尻補強ブロック設置勾配は、現況勾配と同等とする。
注5) 法尻補強ブロックが配置できない箇所(法面すり付け部、平場幅変化部等)については、場所打ちコンクリートで調整すること。
注6) TYPE-Dについて、基礎工兼用となるコンクリート舗装厚が10cm未満となる箇所は、車両通行の有無に応じた厚さ(通行有り20cm、通行無し12cm)に打ち替えること。
注7) TYPE-Dについて、基礎工兼用となる既設構造物の形状は不明なため、形状及び構造安全性を確認のうえ、基礎工として利用すること。

〔当初設計図面〕

工事名	R7阿土 桑野川 阿南・長生 河川工事(2)		
路線名等	桑野川		
工事箇所	阿南市長生町段(第2分割)		
図面名	標準断面図		
縮尺	S=1:100	図面番号	2/6
会社名			
事業者名	徳島県南部総合県民局県土整備部(阿南)		

横断図 S=1:200

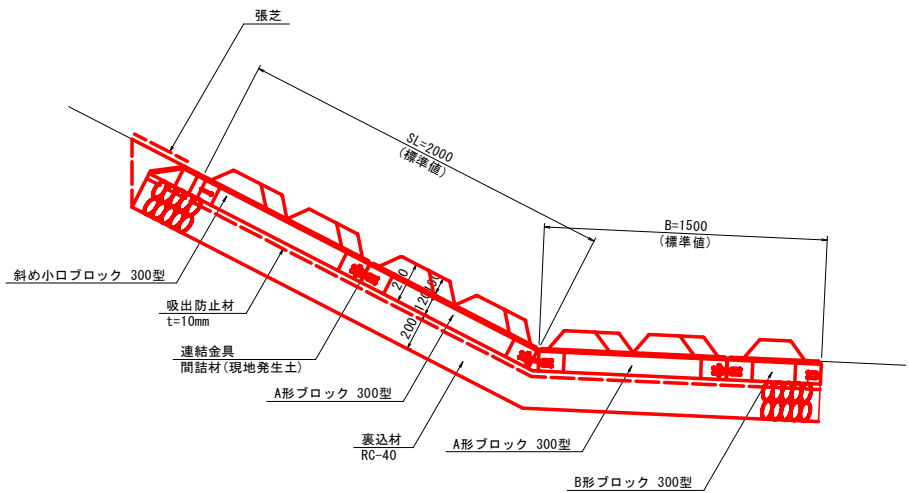


〔当初設計図面〕			
工 事 名	R 7 阿土 桑野川 阿南・長生 河川工事 (2)		
路線名等	桑野川		
工事箇所	阿南市長生町段 (第2分割)		
図 面 名	横断図		
縮 尺	S=1:200	図面番号	3/6
会 社 名			
事業者名	徳島県南部総合県民局橋土整備部 (阿南)		

構造図

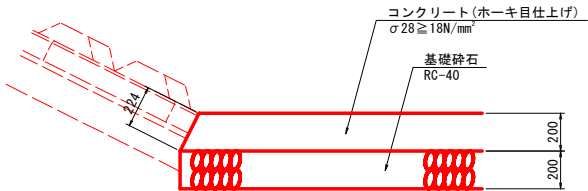
法尻補強ブロック S=1:20

標準部

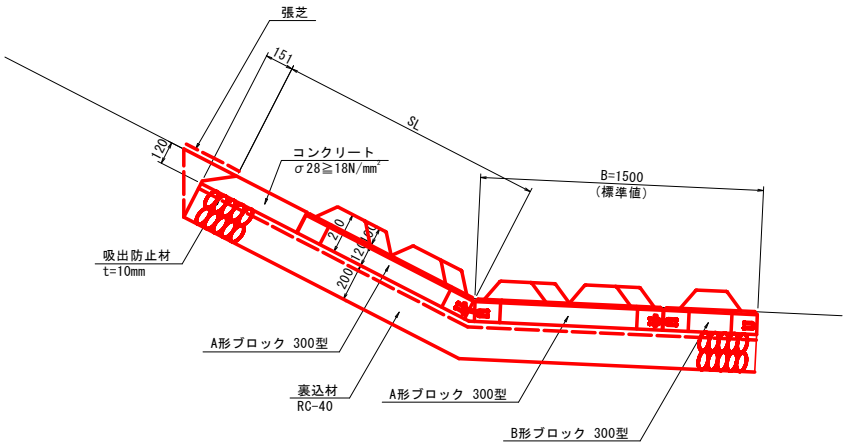


※ 法長 (SL=2000) 及び平場幅 (B=1500) は標準値であり、ブロックが配置できない箇所 (法面すり付け部、平場幅変化部等) については、場所打ちコンクリート (ブロック厚と同等) で調整すること。

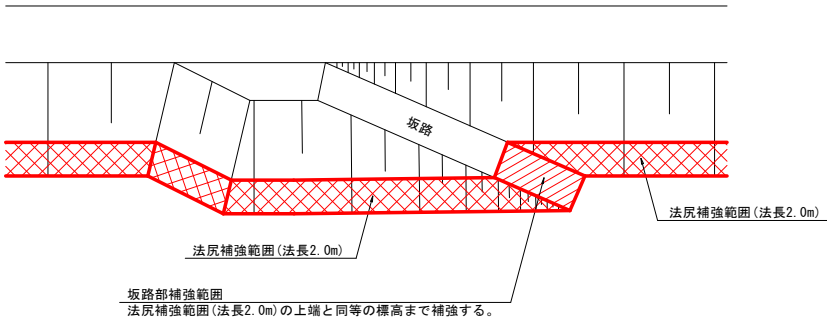
1号平張工 S=1:20



法尻補強ブロック調整部



坂路部の補強範囲
(平面イメージ図)



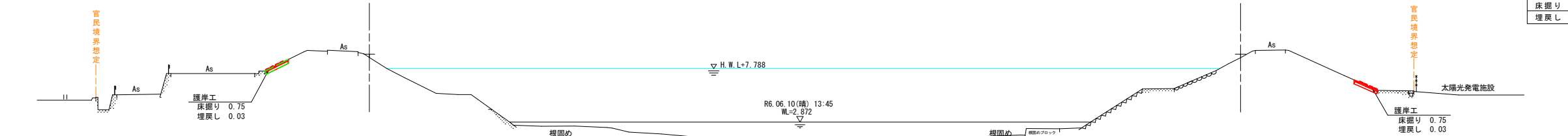
1号基礎工			10.0m当り	
名 称	規 格	単 位	数	量
コンクリート	σ28≧18N/mm ²	m ³	2.475	
型枠	小型構造物	m ²	12.35	
基礎砕石	RC-40, t=150	m ²	7.50	
目地材	t=10	m ²	0.25	

〔当初設計図面〕

工 事 名	R 7 阿 土 桑 野 川 阿 南 ・ 長 生 河 川 工 事 (2)		
路線名等	桑 野 川		
工事箇所	阿 南 市 長 生 町 段 (第 2 分 割)		
図 面 名	構 造 図		
縮 尺	図 示	図面番号	4/6
会 社 名			
事業者名	徳島県南部総合県民局県土整備部 (阿南)		

護岸基礎工	作業土工	10/000
床掘り	土砂	-
埋戻し	小規模	-

護岸工	作業土工	
床掘り	土砂	0.8
埋戻し	小規模	0.03

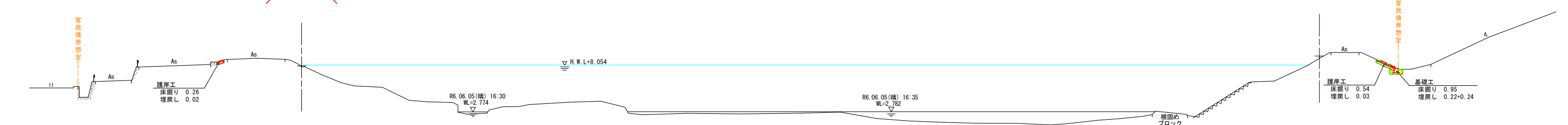


注) 基礎工兼用となる既設構造物の形状は不明なため、
形状及び構造安全性を確認のうえ、基礎工として利用すること。

TP=-5.000

護岸基礎工	作業土工	10/200
床掘り	土砂	-
埋戻し	小規模	-

護岸工	作業土工	
床掘り	土砂	0.3
埋戻し	小規模	0.02

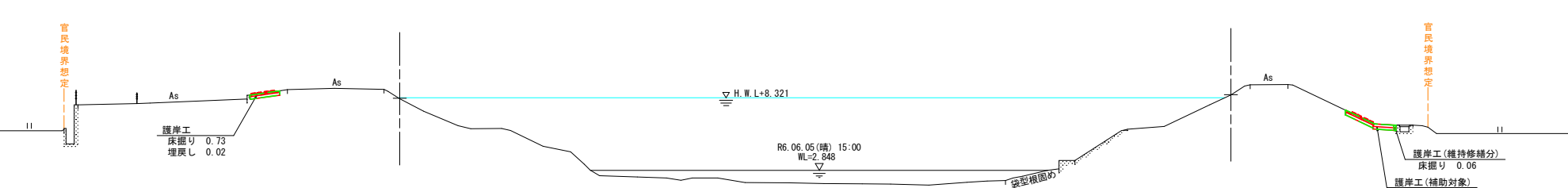


注) 基礎工兼用となる既設構造物の形状は不明なため、
形状及び構造安全性を確認のうえ、基礎工として利用すること。

TP=-5.000

護岸基礎工	作業土工	10/400
床掘り	土砂	-
埋戻し	小規模	-

護岸工	作業土工	
床掘り	土砂	0.7
埋戻し	小規模	0.02



注) 基礎工兼用となる既設構造物の形状は不明なため、
形状及び構造安全性を確認のうえ、基礎工として利用すること。

TP=-5.000

護岸基礎工	作業土工	10/400
床掘り	土砂	-
埋戻し	小規模	-

護岸工	作業土工	(補助対象)
床掘り	土砂	1.4
埋戻し	小規模	0.03

護岸工	作業土工	(維持修繕分)
床掘り	土砂	0.1

護岸工(維持修繕分)
床掘り 0.06
埋戻し 0.03

護岸工(補助対象)
床掘り 1.38
埋戻し 0.03

護岸基礎工	作業土工	10/000
床掘り	土砂	-
埋戻し	小規模	-

護岸工	作業土工	
床掘り	土砂	0.8
埋戻し	小規模	0.03

TYPE-D土工算出用として流用

護岸基礎工	作業土工	10/200
床掘り	土砂	1.0
埋戻し	小規模	0.5

護岸工	作業土工	
床掘り	土砂	0.5
埋戻し	小規模	0.03

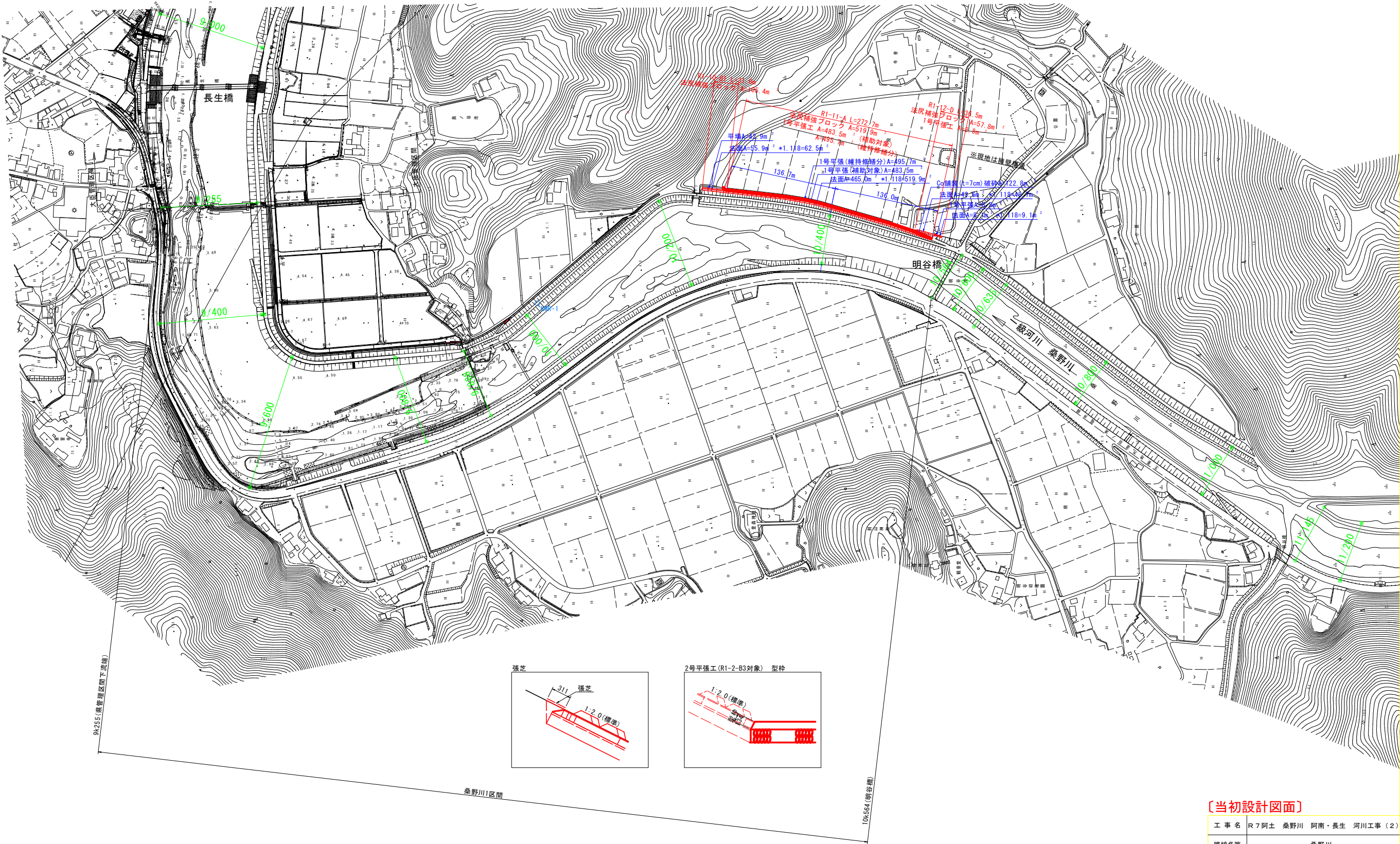
基礎工
床掘り 0.95
埋戻し 0.22+0.24

〔当初設計図面〕

工事名	R7阿土 桑野川 阿南・長生 河川工事(2)		
路線名等	桑野川		
工事箇所	阿南市長生町段(第2分割)		
図面名	土工横断図		
縮尺	S=1:200	図面番号	5/6
会社名			
事業者名	徳島県南部総合振民局振土整備部(阿南)		

数量根拠図

S=1:2500



〔当初設計図面〕

工事名	R7阿土 桑野川 阿南・長生 河川工事(2)		
路線名等	桑野川		
工事箇所	阿南市長生町段(第2分割)		
図面名	数量根拠図		
縮尺	S=1:2500	図面番号	6/6
会社名			
事業者名	徳島県南部総合県民局県土整備部(阿南)		